

国土交通省_Coフォーマットサンプル

生コンクリート品質管理記録表

(3) コンクリートの品質試験結果

年 度 平成17年度

工 事 名 ○○サンプル工事11

施工業者 福井コンピュータ株式会社

| 番号 | 種 別 | 呼び強度 | 設計基準強度 | 配合強度 | σ28 強度 (N/mm ²) | | | | スランプ (cm) | | | 空気量 (%) | | | 摘 要 |
|----|--------|------|-------------------------|-------------------------|------------------------------|------|-------|------|-------------|------|------|-----------|-----|------|-----|
| | | | (N / mm ²) | (N / mm ²) | 最 大 | 最 小 | 平 均 | 試験個数 | 最 大 | 最 小 | 試験個数 | 最 大 | 最 小 | 試験個数 | |
| | レディーミク | | 18.0 | | 19.0 | 18.0 | 18.58 | 12 | 15.8 | 13.5 | 12 | 5.0 | 4.2 | 12 | |
| | | | | | | | | | | | | | | | |
| | | | | | | | | | | | | | | | |
| | | | | | | | | | | | | | | | |
| | | | | | | | | | | | | | | | |
| | | | | | | | | | | | | | | | |
| | | | | | | | | | | | | | | | |
| | | | | | | | | | | | | | | | |
| | | | | | | | | | | | | | | | |
| | | | | | | | | | | | | | | | |
| | | | | | | | | | | | | | | | |
| | | | | | | | | | | | | | | | |
| | | | | | | | | | | | | | | | |
| | | | | | | | | | | | | | | | |
| | | | | | | | | | | | | | | | |
| | | | | | | | | | | | | | | | |
| | | | | | | | | | | | | | | | |
| | | | | | | | | | | | | | | | |
| | | | | | | | | | | | | | | | |
| | | | | | | | | | | | | | | | |
| | | | | | | | | | | | | | | | |
| | | | | | | | | | | | | | | | |
| | | | | | | | | | | | | | | | |

- 備 考 ・ 種別欄は標準品か特注品の別を記入。
- ・ 呼び強度は、JIS A5308 (該当年度のもの) 適用。
 - ・ 配合強度は、変動係数を考慮して各生コンクリート工場で定めている強度。
 - ・ σ28強度は、呼び強度毎の試験結果とする。
 - ・ スランプは、呼び強度毎の試験結果とする。
 - ・ 空気量は、呼び強度毎の試験結果とする。
 - ・ σ7で管理した場合は、σ28の欄の上段に記入。
 - ・ 摘要欄に構造物名を記入。
 - ・ 特殊混和材を用いた場合は添加後のスランプ、空気量を () 書きで上段に記入。

様式 - 109

生コンクリート品質管理記録表

(4) 打設関係

年 度 平成17年度

工 事 名 ○○サンプル工事11

施工業者 福井コンピュータ株式会社

| 番号 | 打 設 期 間 | 打 設 数 量 | 打 設 気 温 | 打 設 方 法 | 養 生 方 法 | 打 設 会 社 名 | 摘 要 | | |
|----|---------|---------|---------|---------|---------|-----------|-----|----|----|
| | | | | | | | H= | L= | φ= |
| | | | | | | | | | |
| | | | | | | | | | |
| | | | | | | | | | |
| | | | | | | | | | |
| | | | | | | | | | |
| | | | | | | | | | |
| | | | | | | | | | |
| | | | | | | | | | |
| | | | | | | | | | |
| | | | | | | | | | |
| | | | | | | | | | |
| | | | | | | | | | |
| | | | | | | | | | |
| | | | | | | | | | |
| | | | | | | | | | |
| | | | | | | | | | |
| | | | | | | | | | |
| | | | | | | | | | |

- 備 考 ・ 番号欄は、図面対象番号を記入。
- ・ 打設期間は、同種のコンクリートの打設開始から打設終了までの期間を記入。
 - ・ 打設方法は、シュート、バケット、ポンプ打設等を記入。
 - ・ 養生方法は、湿潤、練炭、電熱養生等を記入。
 - ・ 打設会社名は、ポンプ打設の場合のみ記入。
 - ・ 摘要欄に生コンの運搬時間（H）、ポンプによる圧送距離（L）、使用管径（φ）、を記入。
 - ・ 打設気温は打設時に測定した気温の最高と最低を記入。（外気温とする。）又保温養生を行った場合は保温期間の養生気温の最高と最低を（ ）で併記する。

測定結果一覧表

工種 構造物躯体工
種別 18-15-25

測定者 福井 三郎 印

| 測定項目 | スランブ | | | 空気量 | | | 圧縮強度 28日標準 | | | | | | | | | 略 図 |
|--------|---------|---------|------|-------|-----|------|------------|------|------|-----|-----|---|-----|-----|---|-----|
| | 規格値 | 15.0 cm | | 4.5 % | | 差 | 18.0 N/mm2 | | 差 | | | | | | | |
| 測点又は区別 | 設計値 | 実測値 | 差 | 設計値 | 実測値 | 差 | 設計値 | 実測値 | 差 | 設計値 | 実測値 | 差 | 設計値 | 実測値 | 差 | |
| 2/1 | 15.0 | 13.5 | -1.5 | 4.5 | 4.7 | +0.2 | 18.0 | 19.0 | +1.0 | | | | | | | |
| 2/2 | 15.0 | 14.8 | -0.2 | 4.5 | 4.5 | 0.0 | 18.0 | 18.6 | +0.6 | | | | | | | |
| 2/3 | 15.0 | 15.8 | +0.8 | 4.5 | 4.8 | +0.3 | 18.0 | 20.3 | +2.3 | | | | | | | |
| 2/4 | 15.0 | 13.8 | -1.2 | 4.5 | 4.3 | -0.2 | 18.0 | 19.5 | +1.5 | | | | | | | |
| 2/7 | 15.0 | 14.0 | -1.0 | 4.5 | 4.9 | +0.4 | 18.0 | 18.7 | +0.7 | | | | | | | |
| 2/8 | 15.0 | 14.8 | -0.2 | 4.5 | 4.7 | +0.2 | 18.0 | 20.0 | +2.0 | | | | | | | |
| 2/9 | 15.0 | 14.8 | -0.2 | 4.5 | 5.0 | +0.5 | 18.0 | 19.6 | +1.6 | | | | | | | |
| 2/14 | 15.0 | 14.3 | -0.7 | 4.5 | 4.2 | -0.3 | 18.0 | 19.1 | +1.1 | | | | | | | |
| 2/15 | 15.0 | 15.0 | 0.0 | 4.5 | 4.5 | 0.0 | 18.0 | 19.2 | +1.2 | | | | | | | |
| 2/16 | 15.0 | 15.3 | +0.3 | 4.5 | 4.4 | -0.1 | 18.0 | 19.8 | +1.8 | | | | | | | |
| 測定項目 | スランブ | | | 空気量 | | | 圧縮強度 28日標準 | | | | | | | | | |
| 規格値 | 15.0 cm | | 差 | 4.5 % | | 差 | 18.0 N/mm2 | | 差 | | | | | | | |
| 測点又は区別 | 設計値 | 実測値 | 差 | 設計値 | 実測値 | 差 | 設計値 | 実測値 | 差 | 設計値 | 実測値 | 差 | 設計値 | 実測値 | 差 | |
| 2/18 | 15.0 | 14.8 | -0.2 | 4.5 | 4.3 | -0.2 | 18.0 | 19.9 | +1.9 | | | | | | | |
| 2/21 | 15.0 | 14.5 | -0.5 | 4.5 | 4.7 | +0.2 | 18.0 | 18.6 | +0.6 | | | | | | | |
| 2/1 | 15.0 | 13.8 | -1.2 | 4.5 | 4.7 | +0.2 | 18.0 | 19.7 | +1.7 | | | | | | | |
| 2/2 | 15.0 | 14.0 | -1.0 | 4.5 | 4.5 | 0.0 | 18.0 | 20.0 | +2.0 | | | | | | | |
| 2/3 | 15.0 | 15.3 | +0.3 | 4.5 | 4.8 | +0.3 | 18.0 | 20.3 | +2.3 | | | | | | | |
| 2/4 | 15.0 | 14.8 | -0.2 | 4.5 | 4.3 | -0.2 | 18.0 | 19.5 | +1.5 | | | | | | | |
| 2/7 | 15.0 | 15.3 | +0.3 | 4.5 | 5.1 | +0.6 | 18.0 | 19.9 | +1.9 | | | | | | | |
| 2/8 | 15.0 | 15.5 | +0.5 | 4.5 | 4.7 | +0.2 | 18.0 | 20.0 | +2.0 | | | | | | | |
| 2/9 | 15.0 | 15.3 | +0.3 | 4.5 | 5.0 | +0.5 | 18.0 | 19.4 | +1.4 | | | | | | | |
| 2/14 | 15.0 | 14.8 | -0.2 | 4.5 | 4.6 | +0.1 | 18.0 | 20.7 | +2.7 | | | | | | | |

測定結果一覧表

工種 現場打ち擁壁工

種別 18-8-25

測定者 福井太郎

印

| 測定項目 | スランブ | | | 空気量 | | | 圧縮強度 7日標準 | | | 圧縮強度 28日標準 | | | 略 図 | | |
|--------|-----------|-----------|------------|----------|----------|-----------|---------------|---------------|---------------|---------------|---------------|---------------|-----|-----|---|
| | 規格値 | 8.0 | cm | 4.5 | % | 18.0 | N/mm2 | 18.0 | N/mm2 | 設計値 | 実測値 | 差 | | | |
| 測点又は区別 | 設計値 | 実測値 | 差 | 設計値 | 実測値 | 差 | 設計値 | 実測値 | 差 | 設計値 | 実測値 | 差 | 設計値 | 実測値 | 差 |
| 2/1 | cm 8.0 | cm 8.0 | cm 0.0 | % 4.5 | % 4.7 | % +0.2 | N/mm2 18.0 | N/mm2 12.5 | N/mm2 -5.5 | N/mm2 18.0 | N/mm2 20.5 | N/mm2 +2.5 | | | |
| 2/2 | 8.0 | 9.3 | +1.3 | 4.5 | 4.5 | 0.0 | 18.0 | 12.4 | -5.6 | 18.0 | 20.2 | +2.2 | | | |
| 2/3 | 8.0 | 8.3 | +0.3 | 4.5 | 4.8 | +0.3 | 18.0 | 12.1 | -5.9 | 18.0 | 20.1 | +2.1 | | | |
| 2/4 | 8.0 | 8.3 | +0.3 | 4.5 | 4.3 | -0.2 | 18.0 | 12.5 | -5.5 | 18.0 | 20.5 | +2.5 | | | |
| 2/7 | 8.0 | 8.5 | +0.5 | 4.5 | 4.9 | +0.4 | 18.0 | 13.4 | -4.6 | 18.0 | 21.1 | +3.1 | | | |
| 2/8 | 8.0 | 8.8 | +0.8 | 4.5 | 4.7 | +0.2 | 18.0 | 12.6 | -5.4 | 18.0 | 20.4 | +2.4 | | | |
| 2/9 | 8.0 | 9.3 | +1.3 | 4.5 | 5.0 | +0.5 | 18.0 | 12.2 | -5.8 | 18.0 | 20.2 | +2.2 | | | |
| 2/14 | 8.0 | 7.8 | -0.2 | 4.5 | 4.2 | -0.3 | 18.0 | 12.1 | -5.9 | 18.0 | 20.6 | +2.6 | | | |
| 2/15 | 8.0 | 9.5 | +1.5 | 4.5 | 4.5 | 0.0 | 18.0 | 12.3 | -5.7 | 18.0 | 20.4 | +2.4 | | | |
| 2/16 | 8.0 | 9.8 | +1.8 | 4.5 | 4.4 | -0.1 | 18.0 | 12.7 | -5.3 | 18.0 | 20.4 | +2.4 | | | |
| 測定項目 | スランブ | | | 空気量 | | | 圧縮強度 7日標準 | | | 圧縮強度 28日標準 | | | 略 図 | | |
| 規格値 | 8.0 | cm | 4.5 | % | 18.0 | N/mm2 | 18.0 | N/mm2 | 設計値 | 実測値 | 差 | 設計値 | | | |
| 測点又は区別 | 設計値 | 実測値 | 差 | 設計値 | 実測値 | 差 | 設計値 | 実測値 | 差 | 設計値 | 実測値 | 差 | 設計値 | 実測値 | 差 |
| 2/18 | cm 8.0 | cm 9.3 | cm +1.3 | % 4.5 | % 4.3 | % -0.2 | N/mm2 18.0 | N/mm2 12.3 | N/mm2 -5.7 | N/mm2 18.0 | N/mm2 20.9 | N/mm2 +2.9 | | | |
| 2/21 | 8.0 | 8.5 | +0.5 | 4.5 | 4.7 | +0.2 | 18.0 | 12.3 | -5.7 | 18.0 | 20.6 | +2.6 | | | |
| 2/22 | 8.0 | 8.5 | +0.5 | 4.5 | 4.7 | +0.2 | 18.0 | 12.5 | -5.5 | 18.0 | 20.5 | +2.5 | | | |
| 2/23 | 8.0 | 9.3 | +1.3 | 4.5 | 4.5 | 0.0 | 18.0 | 12.4 | -5.6 | 18.0 | 20.2 | +2.2 | | | |
| 2/24 | 8.0 | 9.8 | +1.8 | 4.5 | 4.8 | +0.3 | 18.0 | 12.1 | -5.9 | 18.0 | 20.1 | +2.1 | | | |
| 2/25 | 8.0 | 8.3 | +0.3 | 4.5 | 4.3 | -0.2 | 18.0 | 12.5 | -5.5 | 18.0 | 20.5 | +2.5 | | | |
| 2/26 | 8.0 | 9.0 | +1.0 | 4.5 | 4.9 | +0.4 | 18.0 | 13.4 | -4.6 | 18.0 | 21.1 | +3.1 | | | |
| 2/27 | 8.0 | 8.8 | +0.8 | 4.5 | 4.7 | +0.2 | 18.0 | 12.6 | -5.4 | 18.0 | 20.4 | +2.4 | | | |
| 2/28 | 8.0 | 9.3 | +1.3 | 4.5 | 5.0 | +0.5 | 18.0 | 12.2 | -5.8 | 18.0 | 20.2 | +2.2 | | | |
| 3/1 | 8.0 | 8.3 | +0.3 | 4.5 | 4.2 | -0.3 | 18.0 | 12.1 | -5.9 | 18.0 | 20.6 | +2.6 | | | |

測定結果総括表

工種 構造物躯体工

種別 18-15-25

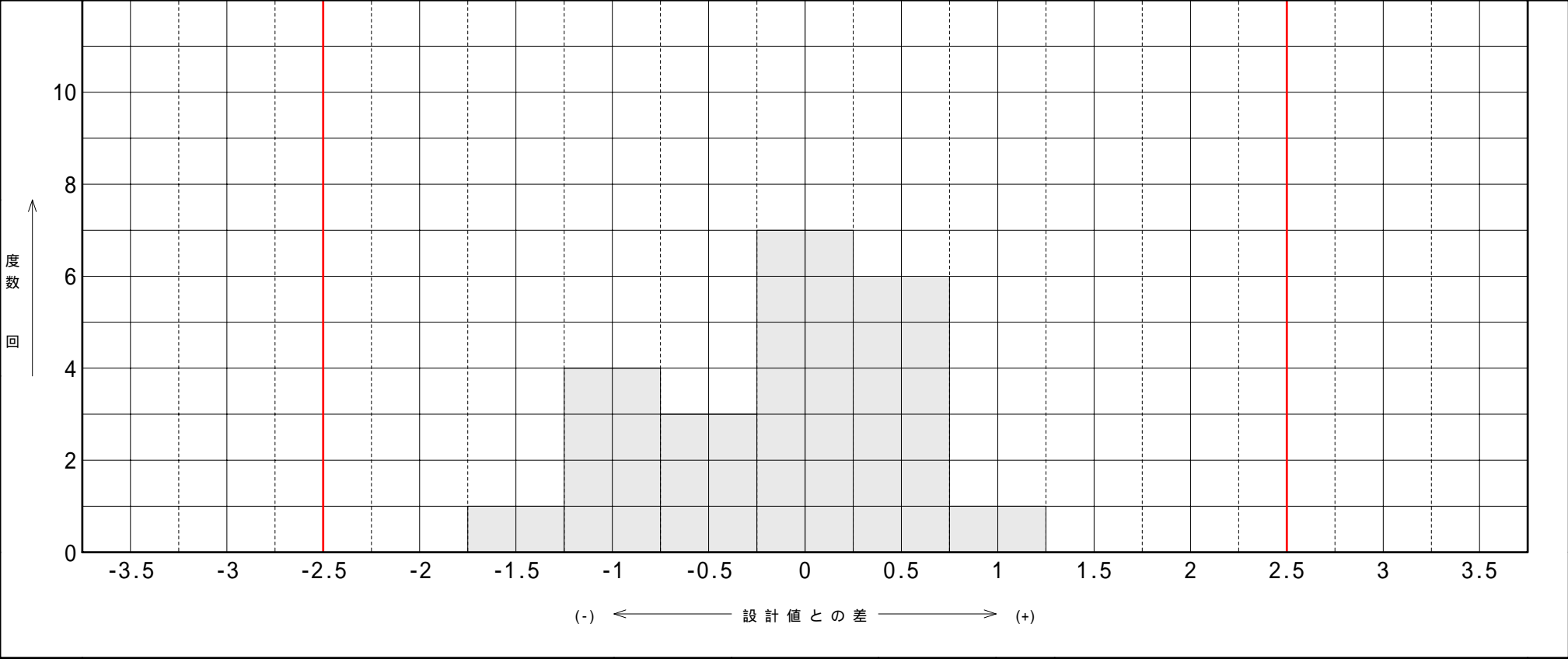
| 測定項目 | スランブ | | | 空気量 | | | 圧縮強度 28日標準 | | | | | | | | |
|------|---------|------|------------|-------|-----|------------|------------|-------|------------|-----|-----|---|-------|-----|-------|
| | 15.0 cm | | | 4.5 % | | | 18.0 N/mm2 | | | | | | | | |
| 規格値 | 設計値 | 実測値 | 差 | 設計値 | 実測値 | 差 | 設計値 | 実測値 | 差 | 設計値 | 実測値 | 差 | 設計値 | 実測値 | 差 |
| | cm | cm | cm | % | % | % | N/mm2 | N/mm2 | N/mm2 | | | | | | |
| 平均値 | 15.0 | 14.7 | -0.3 | 4.5 | 4.6 | +0.1 | 18.0 | 19.6 | +1.6 | | | | | | |
| 最大値 | 15.0 | 15.8 | +0.8 | 4.5 | 5.1 | +0.6 | 18.0 | 20.7 | +2.7 | | | | | | |
| 最小値 | 15.0 | 13.5 | -1.5 | 4.5 | 4.2 | -0.3 | 18.0 | 18.6 | +0.6 | | | | | | |
| 最多値 | 15.0 | 14.8 | -0.2 | 4.5 | 4.7 | +0.2 | 18.0 | 20.0 | +2.0 | | | | | | |
| データ数 | | | n = 22 | | | n = 22 | | | n = 22 | | | | n = | | n = |
| 標準偏差 | | | m = ± 0.63 | | | m = ± 0.25 | | | m = ± 0.60 | | | | m = ± | | m = ± |

| 測定項目 | | | | | | | | | | | | | | | |
|------|-----|-----|-------|-----|-----|-------|-----|-----|-------|-----|-----|---|-------|-----|-------|
| 規格値 | | | | | | | | | | | | | | | |
| | 設計値 | 実測値 | 差 | 設計値 | 実測値 | 差 | 設計値 | 実測値 | 差 | 設計値 | 実測値 | 差 | 設計値 | 実測値 | 差 |
| 平均値 | | | | | | | | | | | | | | | |
| 最大値 | | | | | | | | | | | | | | | |
| 最小値 | | | | | | | | | | | | | | | |
| 最多値 | | | | | | | | | | | | | | | |
| データ数 | | | n = | | | n = | | | n = | | | | n = | | n = |
| 標準偏差 | | | m = ± | | | m = ± | | | m = ± | | | | m = ± | | m = ± |

| 測定項目 | | | | | | | | | | | | | | | |
|------|-----|-----|-------|-----|-----|-------|-----|-----|-------|-----|-----|---|-------|-----|-------|
| 規格値 | | | | | | | | | | | | | | | |
| | 設計値 | 実測値 | 差 | 設計値 | 実測値 | 差 | 設計値 | 実測値 | 差 | 設計値 | 実測値 | 差 | 設計値 | 実測値 | 差 |
| 平均値 | | | | | | | | | | | | | | | |
| 最大値 | | | | | | | | | | | | | | | |
| 最小値 | | | | | | | | | | | | | | | |
| 最多値 | | | | | | | | | | | | | | | |
| データ数 | | | n = | | | n = | | | n = | | | | n = | | n = |
| 標準偏差 | | | m = ± | | | m = ± | | | m = ± | | | | m = ± | | m = ± |

| 測定項目 | | | | | | | | | | | | | | | |
|------|-----|-----|-------|-----|-----|-------|-----|-----|-------|-----|-----|---|-------|-----|-------|
| 規格値 | | | | | | | | | | | | | | | |
| | 設計値 | 実測値 | 差 | 設計値 | 実測値 | 差 | 設計値 | 実測値 | 差 | 設計値 | 実測値 | 差 | 設計値 | 実測値 | 差 |
| 平均値 | | | | | | | | | | | | | | | |
| 最大値 | | | | | | | | | | | | | | | |
| 最小値 | | | | | | | | | | | | | | | |
| 最多値 | | | | | | | | | | | | | | | |
| データ数 | | | n = | | | n = | | | n = | | | | n = | | n = |
| 標準偏差 | | | m = ± | | | m = ± | | | m = ± | | | | m = ± | | m = ± |

スランプ



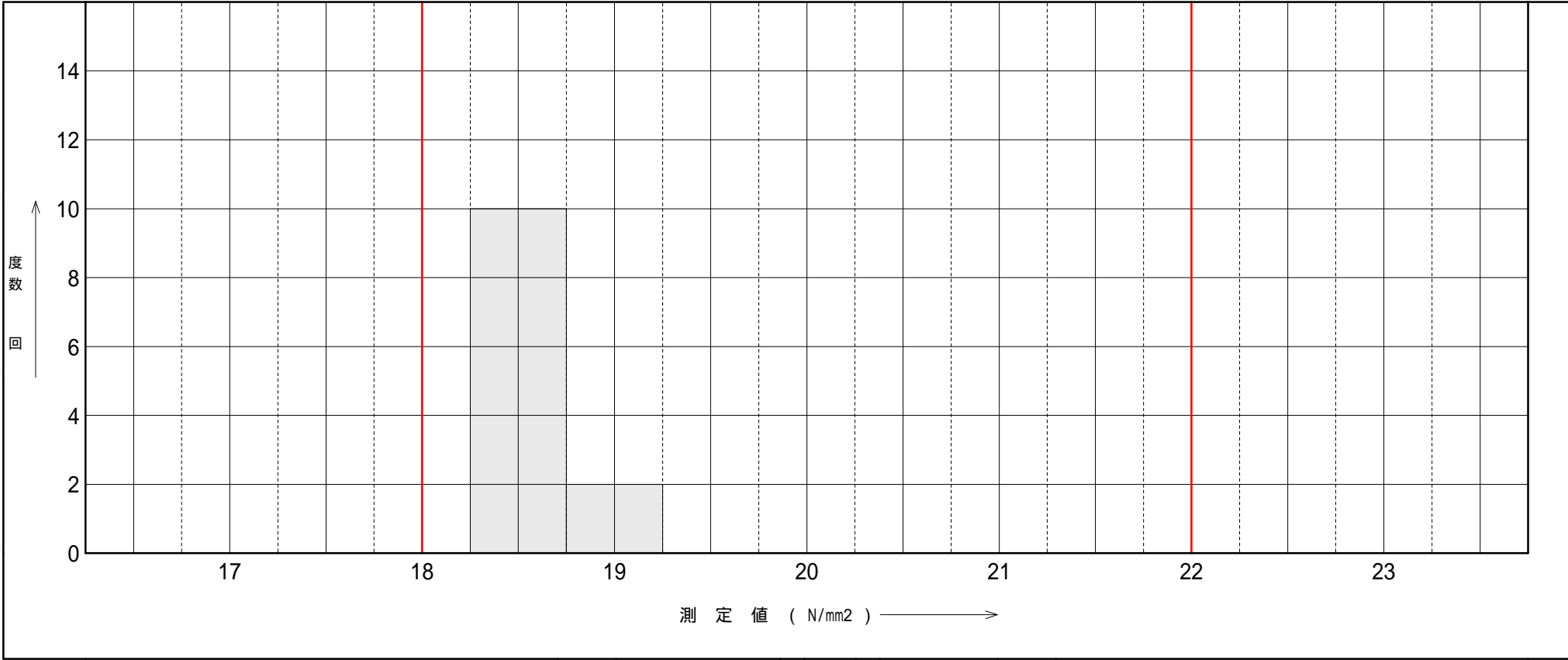
構造物躯体工
18-15-25

度 数 表

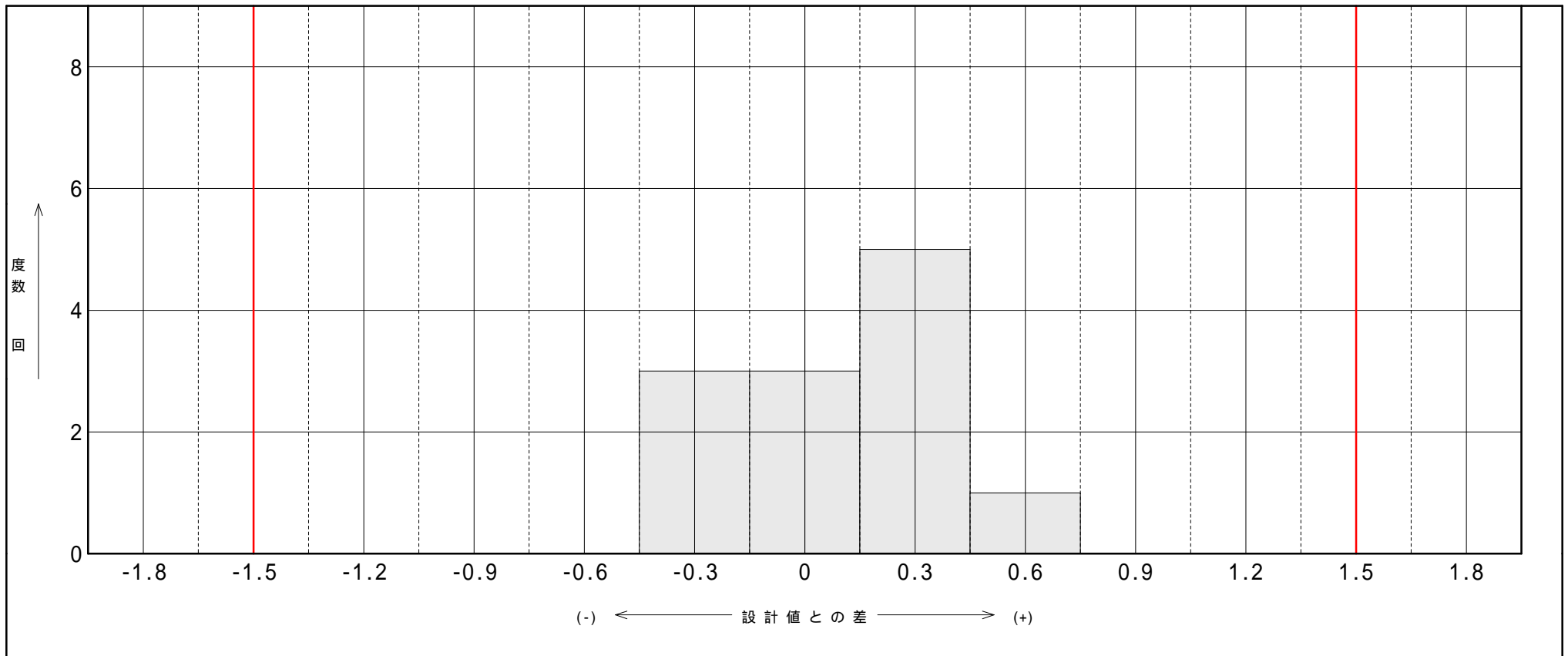
測 定 者 福 井 三 郎

印

圧縮強度 28日標準



空気量



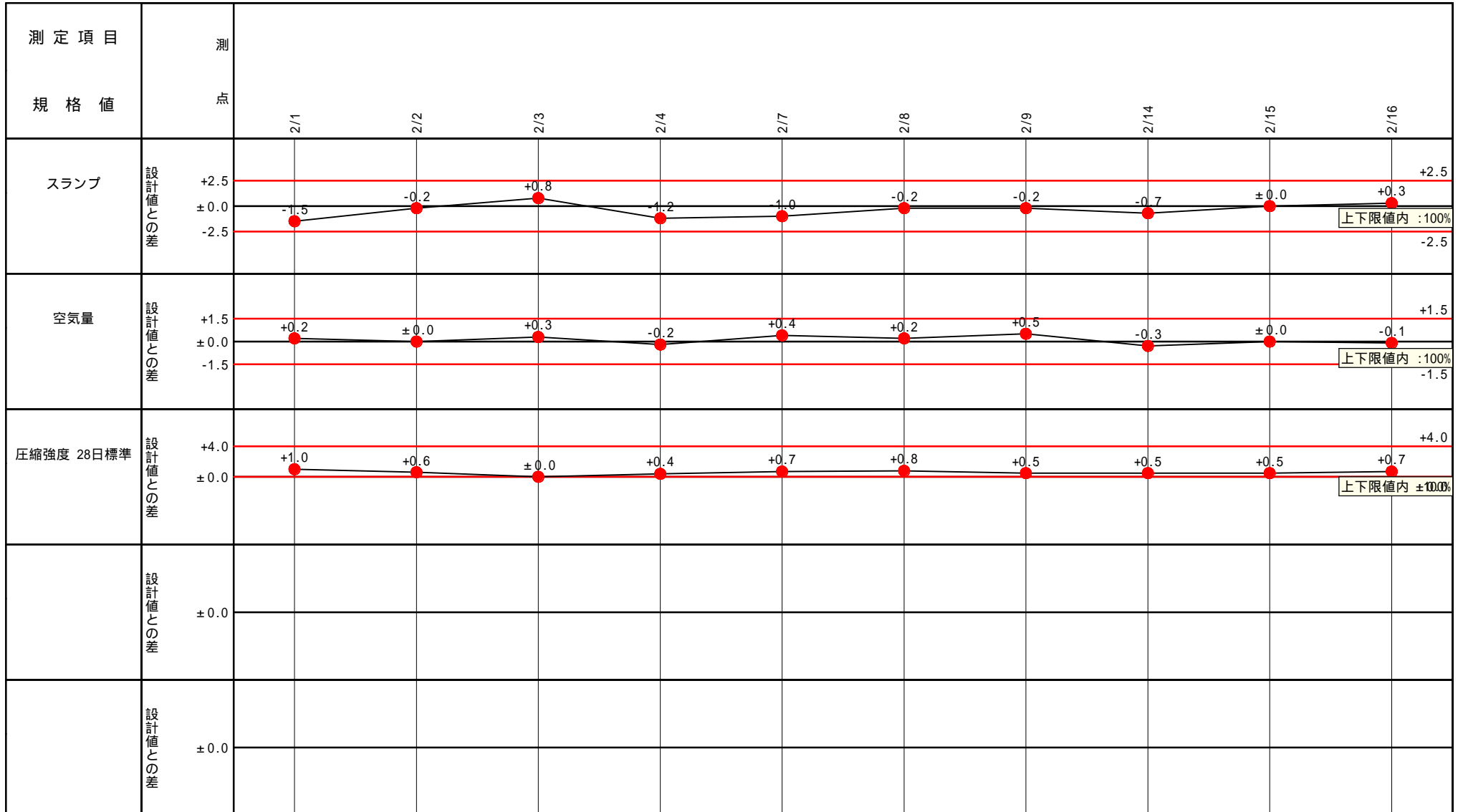
品質管理図 (工程能力図)

工 種 構造物躯体工

種 別 18-15-25

測 定 者 福井 三郎

印



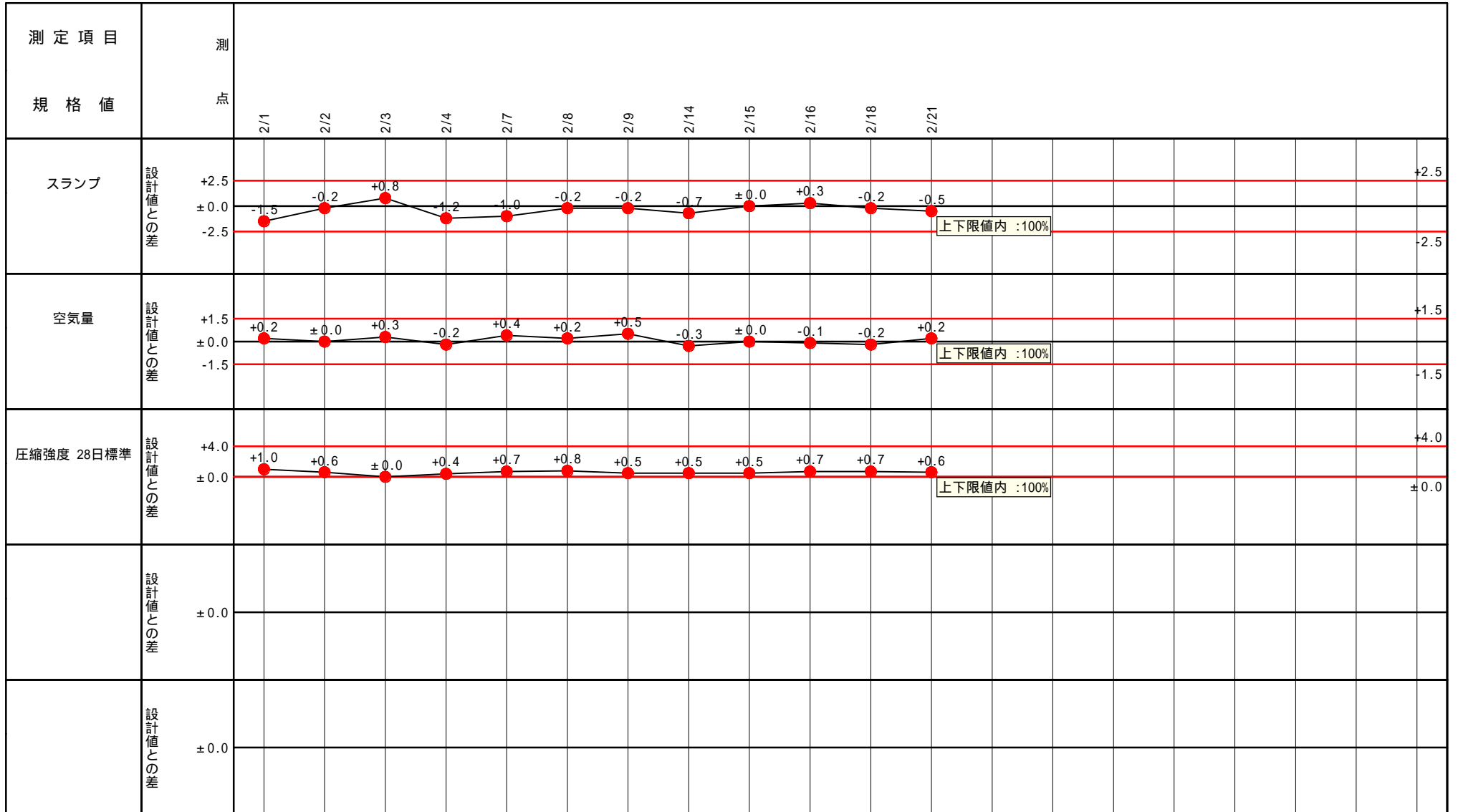
品質管理図 (工程能力図)

工 種 構造物躯体工

種 別 18-15-25

測 定 者 福井 三郎

印



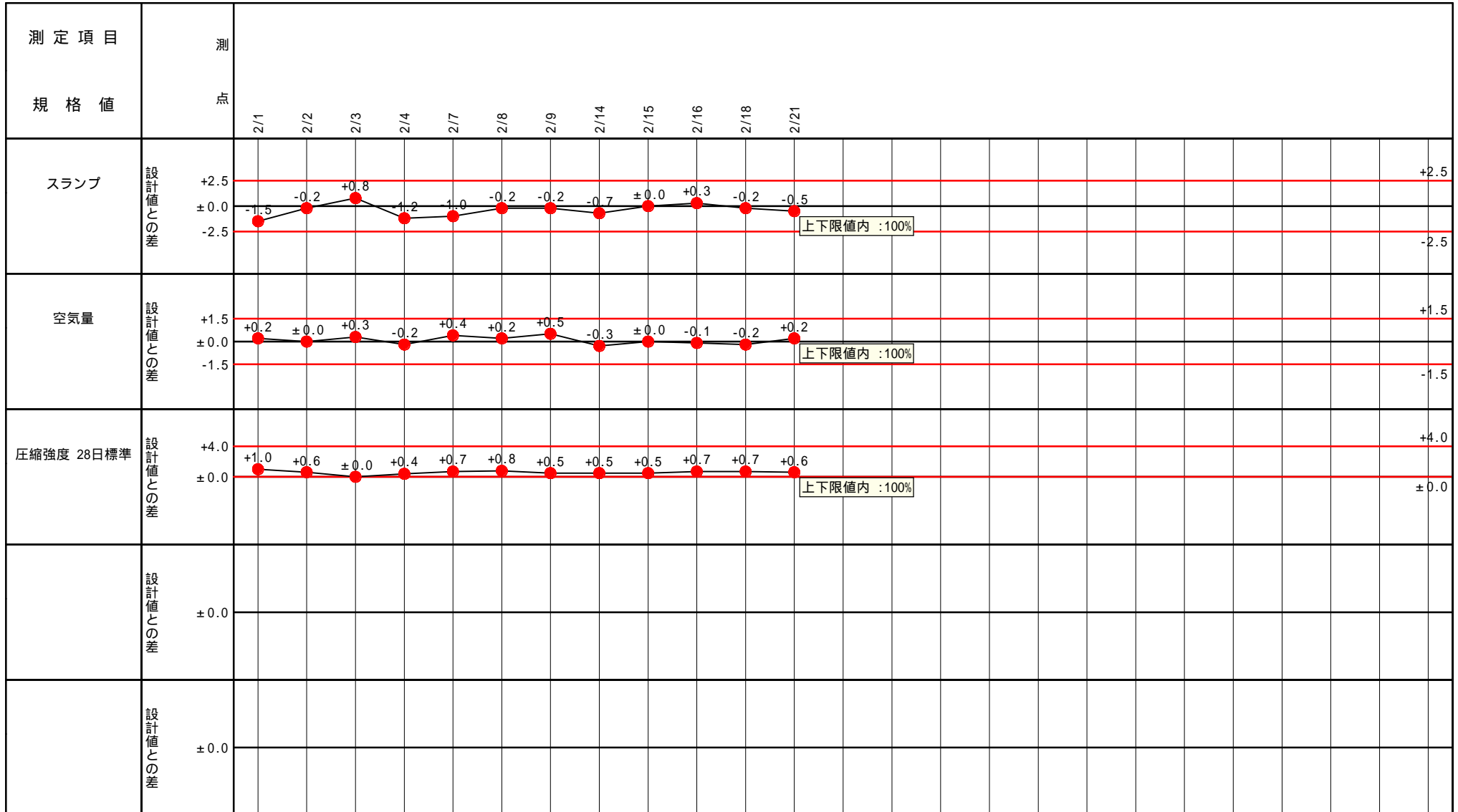
品質管理図 (工程能力図)

工 種 構造物躯体工

種 別 18-15-25

測 定 者 福井 三郎

印



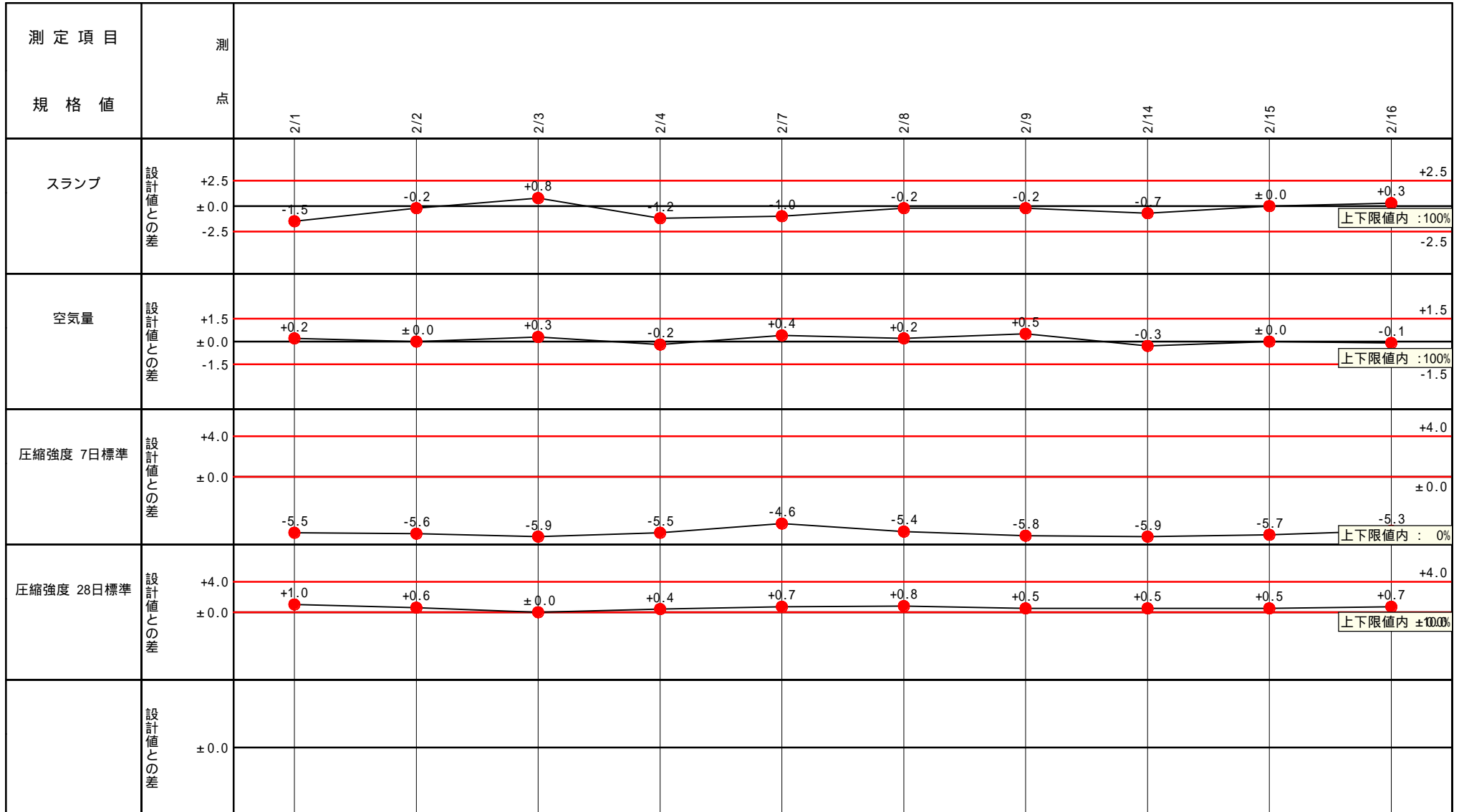
品質管理図 (工程能力図)

工 種 構造物躯体工

種 別 18-15-25

測 定 者 福井 三郎

印



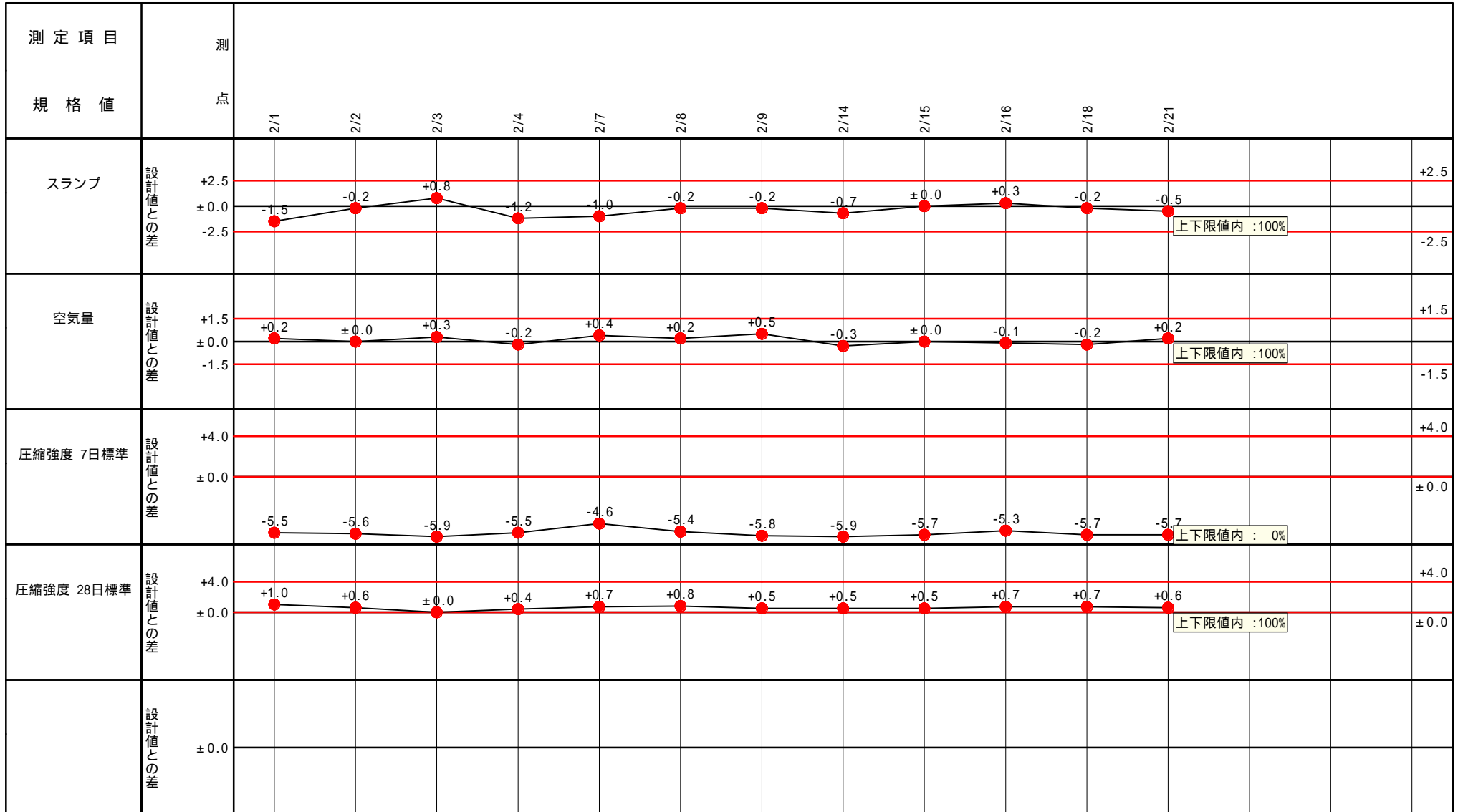
品質管理図 (工程能力図)

工 種 構造物躯体工

種 別 18-15-25

測 定 者 福井 三郎

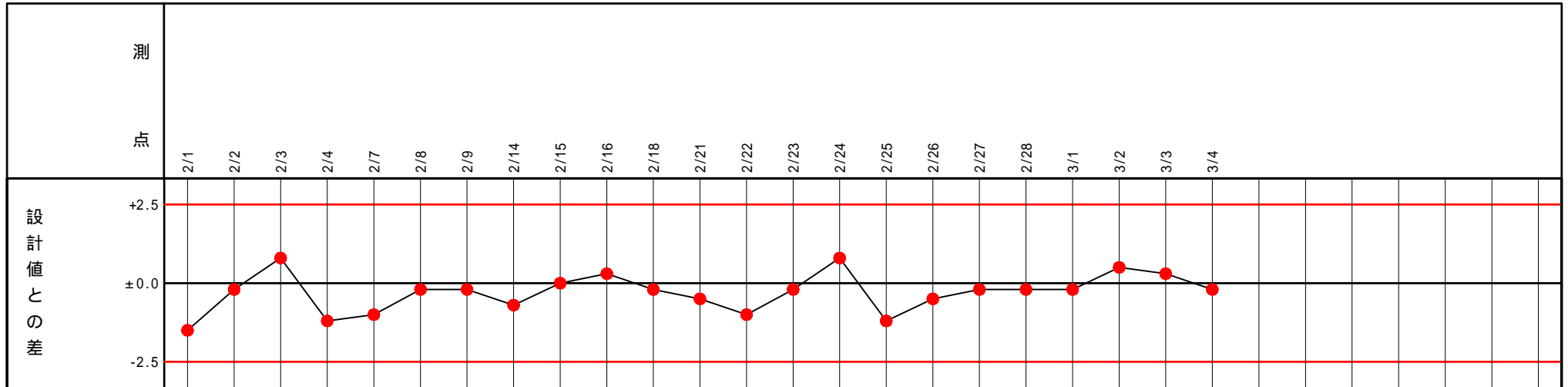
印



品質管理図表

工種 構造物躯体工
種別 18-15-25

測定者 福井 三郎 印



| 測定項目 | スランブ | | | 測定項目 | スランブ | | | 測定項目 | スランブ | | | 測定項目 | スランブ | | |
|--------|--------------------|--------------------|--------------------|--------|--------------------|--------------------|--------------------|--------|--------------------|--------------------|--------------------|--------|--------------------|--------------------|--------------------|
| 規格値 | 15.0 cm | | | 規格値 | 15.0 cm | | | 規格値 | 15.0 cm | | | 規格値 | 15.0 cm | | |
| 測点又は区別 | 設計値 | 実測値 | 差 | 測点又は区別 | 設計値 | 実測値 | 差 | 測点又は区別 | 設計値 | 実測値 | 差 | 測点又は区別 | 設計値 | 実測値 | 差 |
| 平均値 | 15.0 ^{cm} | 14.7 ^{cm} | -0.3 ^{cm} | 2/1 | 15.0 ^{cm} | 13.5 ^{cm} | -1.5 ^{cm} | 2/18 | 15.0 ^{cm} | 14.8 ^{cm} | -0.2 ^{cm} | 3/2 | 15.0 ^{cm} | 15.5 ^{cm} | +0.5 ^{cm} |
| 最大値 | 15.0 | 15.8 | +0.8 | 2/2 | 15.0 | 14.8 | -0.2 | 2/21 | 15.0 | 14.5 | -0.5 | 3/3 | 15.0 | 15.3 | +0.3 |
| 最小値 | 15.0 | 13.5 | -1.5 | 2/3 | 15.0 | 15.8 | +0.8 | 2/22 | 15.0 | 14.0 | -1.0 | 3/4 | 15.0 | 14.8 | -0.2 |
| 最多値 | 15.0 | 14.8 | -0.2 | 2/4 | 15.0 | 13.8 | -1.2 | 2/23 | 15.0 | 14.8 | -0.2 | | | | |
| データ数 | | | n= 23 | 2/7 | 15.0 | 14.0 | -1.0 | 2/24 | 15.0 | 15.8 | +0.8 | | | | |
| 標準偏差 | | | m=± 0.61 | 2/8 | 15.0 | 14.8 | -0.2 | 2/25 | 15.0 | 13.8 | -1.2 | | | | |
| | | | | 2/9 | 15.0 | 14.8 | -0.2 | 2/26 | 15.0 | 14.5 | -0.5 | | | | |
| | | | | 2/14 | 15.0 | 14.3 | -0.7 | 2/27 | 15.0 | 14.8 | -0.2 | | | | |
| | | | | 2/15 | 15.0 | 15.0 | 0.0 | 2/28 | 15.0 | 14.8 | -0.2 | | | | |
| | | | | 2/16 | 15.0 | 15.3 | +0.3 | 3/1 | 15.0 | 14.8 | -0.2 | | | | |

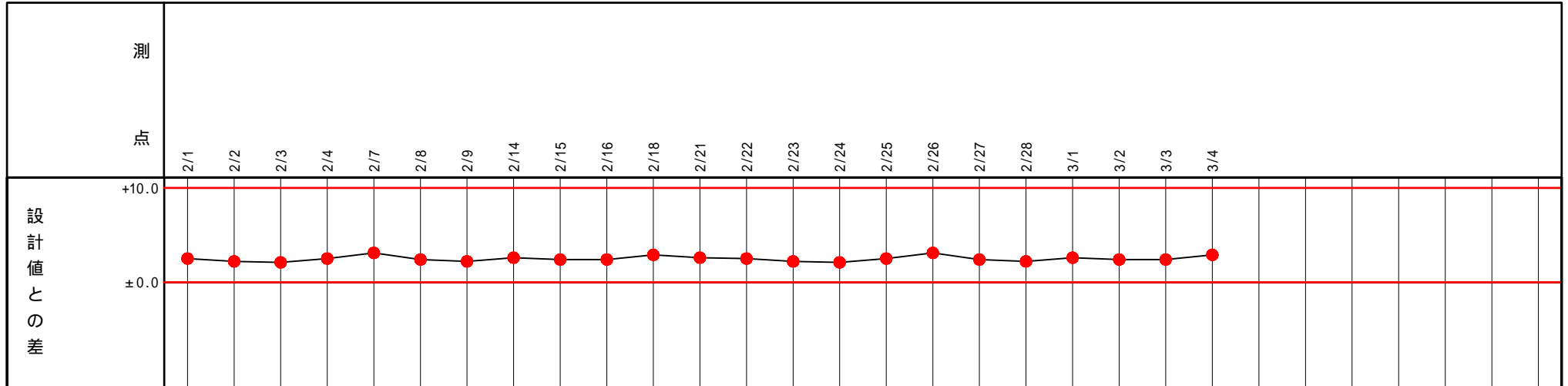
品質管理図表

工種 現場打ち擁壁工

種別 18-8-25

測定者 福井太郎

印



| 測定項目 | 圧縮強度 28日標準 | | | 測定項目 | 圧縮強度 28日標準 | | | 測定項目 | 圧縮強度 28日標準 | | | 測定項目 | 圧縮強度 28日標準 | | |
|--------|---------------|---------------|---------------|--------|---------------|---------------|---------------|--------|---------------|---------------|---------------|--------|---------------|---------------|---------------|
| 規格値 | 18.0 N/mm2 | | | 規格値 | 18.0 N/mm2 | | | 規格値 | 18.0 N/mm2 | | | 規格値 | 18.0 N/mm2 | | |
| 測点又は区別 | 設計値 | 実測値 | 差 | 測点又は区別 | 設計値 | 実測値 | 差 | 測点又は区別 | 設計値 | 実測値 | 差 | 測点又は区別 | 設計値 | 実測値 | 差 |
| 平均値 | N/mm2 18.0 | N/mm2 20.5 | N/mm2 +2.5 | 2/1 | N/mm2 18.0 | N/mm2 20.5 | N/mm2 +2.5 | 2/18 | N/mm2 18.0 | N/mm2 20.9 | N/mm2 +2.9 | 3/2 | N/mm2 18.0 | N/mm2 20.4 | N/mm2 +2.4 |
| 最大値 | 18.0 | 21.1 | +3.1 | 2/3 | 18.0 | 20.1 | +2.1 | 2/22 | 18.0 | 20.5 | +2.5 | 3/4 | 18.0 | 20.9 | +2.9 |
| 最小値 | 18.0 | 20.1 | +2.1 | 2/4 | 18.0 | 20.5 | +2.5 | 2/23 | 18.0 | 20.2 | +2.2 | | | | |
| 最多値 | 18.0 | 20.4 | +2.4 | 2/7 | 18.0 | 21.1 | +3.1 | 2/24 | 18.0 | 20.1 | +2.1 | | | | |
| データ数 | | n= | 23 | 2/8 | 18.0 | 20.4 | +2.4 | 2/25 | 18.0 | 20.5 | +2.5 | | | | |
| 標準偏差 | | m=± | 0.29 | 2/9 | 18.0 | 20.2 | +2.2 | 2/26 | 18.0 | 21.1 | +3.1 | | | | |
| | | | | 2/14 | 18.0 | 20.6 | +2.6 | 2/27 | 18.0 | 20.4 | +2.4 | | | | |
| | | | | 2/15 | 18.0 | 20.4 | +2.4 | 2/28 | 18.0 | 20.2 | +2.2 | | | | |
| | | | | 2/16 | 18.0 | 20.4 | +2.4 | 3/1 | 18.0 | 20.6 | +2.6 | | | | |