

2008年5月12日

**蓄積する膨大な電子納品データを、簡単に一元管理可能な官公庁向けの新システム
EX-TREND 官公庁シリーズ『電子納品保管管理システム』発売**

福井コンピュータ株式会社

建築・測量・土木のトータル CAD メーカー、福井コンピュータ株式会社（本社：福井県福井市、代表取締役社長：小林 眞）では、CALS/EC の推進に伴い蓄積する電子納品データの効率的な保管・管理を実現する新システムとして、EX-TREND 官公庁シリーズ「電子納品保管管理システム」を 2008 年 5 月 13 日より発売致します。

EX-TREND 官公庁シリーズ「電子納品保管管理システム」の概要

2001 年 6 月に策定された「CALS/EC 地方展開アクションプログラム（全国版）」により、地方公共団体をはじめとする発注機関や建設関連業の対応は、既に都道府県レベルでの本格的な運用段階となり、市町村へと拡大しています。

このような状況のなか、電子納品の運用が軌道に乗り始めた地方自治体などにおいては、電子納品された成果データの保管・管理業務が新たな課題として浮上しています。

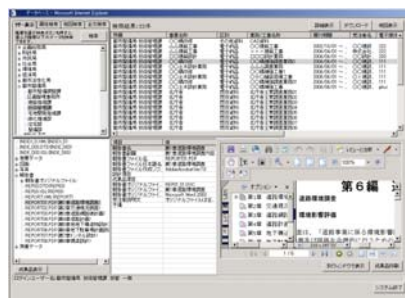
EX-TREND 官公庁シリーズ「電子納品保管管理システム」は、検索閲覧システム、登録システム、管理システム（システム管理者用）で構成された発注者向けの電子納品保管管理システムです。

インターネット閲覧ソフト（ブラウザ）で、庁内にあるどのパソコンからでも検索、閲覧が可能になります。また、フリーソフトのデータベースや Web-GIS の使用によりトータルコストを抑えることも可能です。

● 電子納品データの保管

電子納品の本格運用に伴い、電子納品されたデータが大量となります。そのため、CD-ROM 等のメディアを使用した管理体制では、管理が煩雑になり、データの利活用が困難となります。

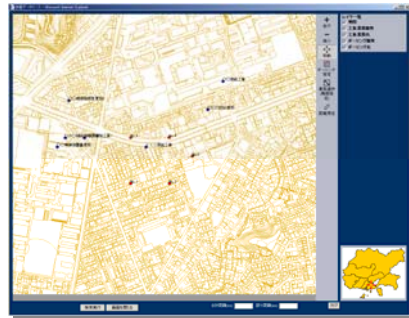
当システムでは、電子納品データをサーバーで一元管理するため、データの効率的な利活用が可能になります。



● **データの検索・再利用も簡単**

サーバーに登録した電子納品データは、ブラウザを利用して内容の検索・閲覧が可能。

Web-GIS 機能を使用すれば、電子納品データに含まれる位置情報を利用して、GIS 上に地点表示等も可能です。



上記以外にも、「パスワード付ダウンロード機能」「アクセスログ機能」など、電子納品データの保管・管理に必要な各種機能を搭載しています。

■ **動作環境**

【サーバー】

- OS : Windows 2003 Server ●CPU : Xeon 3.2GHz 以上 ●必要メモリ : 2GB 以上
- 必要 HDD : 50GB 以上 ●その他 : IIS6.0 が動作する環境、無停電電源装置必須、拡張 HD (3.5TB 以上) 必須、データベースソフト (Postgre SQL : フリーソフト)、GIS ソフト (MapServer : フリーソフト)、全文検索ソフト (Namazu : フリーソフト) 必須
- ※MapServer サービス用に、別途 1 台計 2 台での運用を推奨します。

【クライアント】

- OS : Windows 2000 SP4/XP SP2/Vista、Vista SP1、Internet Explorer 6.0 以上が動作し、Active X を利用できる環境。

■ **発売日**

- 2008 年 5 月 13 日 (火)

■ **標準価格**

- EX-TREND 官公庁シリーズ 7,000,000 円 (税別)
- ※導入時にサーバーセットアップ料 40 万円 (1 サーバーに付・税別) が、別途必要になります。

- このリリースに関するお問い合わせは下記までお願いします。

福井コンピュータ株式会社 CAD プロモーション部
 Tel : 0776-67-6210 福井県坂井市丸岡町磯部福庄 5-6
 ホームページ : <http://www.fukuicompu.co.jp/>