

ユーザー各位

福井コンピュータ株式会社
福井コンピュータスマート株式会社

「どこでも写真管理」で DropBox を使用できない障害について

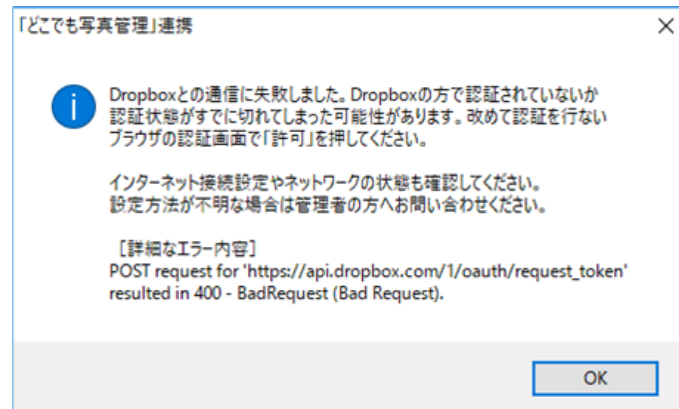
いつも弊社製品をご利用いただき、誠にありがとうございます。
「EX-TREND武蔵 写真管理」と、スマートフォンアプリ「どこでも写真管理」において、DropBoxを使用した運用ができない障害が発生しております。
つきましては、以下のとおりご案内いたしますので、対処の程よろしくお願いいたします。

記

■ 障害の症状

【EX-TREND 武蔵 写真管理】

「ファイル」－「どこでも写真管理連携」－「分類出力」/「ダウンロード」にて、接続方法“DropBox を経由して接続”を選択して「認証」を実行すると、以下のエラーメッセージが表示され、認証が行われない。



【どこでも写真管理】

- ・「工事と分類情報の同期」を DropBox 経由で実行すると、「データ受信中にエラーが発生しました。通信状態を確認してください。」というエラーメッセージが表示され終了する。
- ・「写真と写真情報の登録」を DropBox 経由で実行すると、何度か再試行を繰り返したのち、「未アップロード」のアイコンが表示され、終了する。

■ 原因

「EX-TREND 武蔵 写真管理」、「どこでも写真管理」が使用している、DropBox との通信サービスが終了しており、この機能が利用できない。（※プログラム側で新しい通信サービスの対応が必要）

■ 回避方法

当面の間、「EX-TREND 武蔵 写真管理」と「どこでも写真管理」の連携につきましては、接続方法を、「Wi-Fi 通信で接続」、「連携用フォルダを使用」のいずれかでご利用ください。
なお、既に DropBox にアップロード済の写真につきましては、IE 等の Web ブラウザから DropBox にアクセスしていただくことで、アップロード、ダウンロードは可能です。
また、これまでの工事内容や写真の画像、情報は従来そのまま保持されています。

本案内に関するお問い合わせは、電話サポートセンターまでお問い合わせください。

▼電話サポートセンター <http://hd.fukuicompu.co.jp/common/support/customer.html> 以上