

2018年3月30日

ユーザー各位

福井コンピュータ株式会社
福井コンピュータスマート株式会社

デスクトップアプリ版 Office への移行のご案内

いつも弊社製品をご利用いただき、誠にありがとうございます。

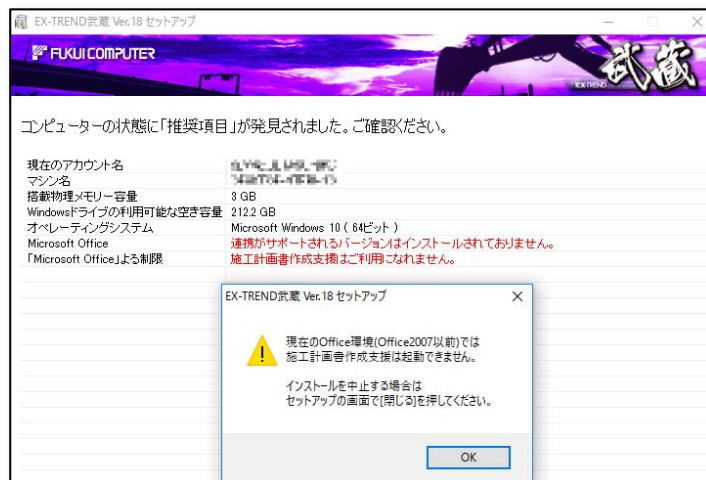
現在、マイクロソフト社からリリースされている Office 製品には「ストアアプリ版」と「デスクトップアプリ版」の2種類があります。

弊社製品において Office (EXCEL/WORD) の「アドイン機能」を使用するものがありますが、「ストアアプリ版 Office」ではその機能をご利用いただけられないため、「デスクトップアプリ版」への移行をお願いしています。Office タイプの確認方法や対処方法についてお知らせします。

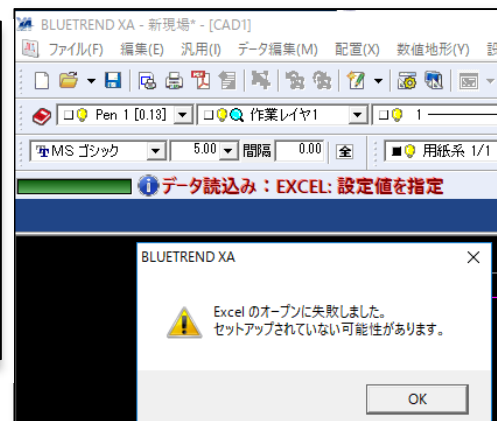
記

■ 症状

- Office 製品がインストールされているにもかかわらず、弊社製品のインストール時や起動時に、「連携がサポートされるバージョンがインストールされていない」「現在の Office 環境では・・・[閉じる] を押してください」旨のメッセージが表示される。



- CAD 製品（建設 CAD、TREND-ONE、BLUETREND XA 等）での EXCEL 出力／読込コマンドなど EXCEL を使用するコマンドがグレーアウトで使用できない、あるいは「EXCEL がインストールされていない」旨のメッセージが表示されコマンドが使用できない。



■ Office タイプの確認方法

- ・インストールされているOffice製品が「ストアアプリ版」、「デスクトップアプリ版」何れの製品であるかを確認するには、以下のサイトの方法でご確認ください。

[Officeの確認方法](#) ← マイクロソフトのサポートページ

■ 対処方法

- ・インストールされているOffice製品が「ストアアプリ版」であった場合、「ストアアプリ版」をアンインストール後、「デスクトップアプリ版」を再インストールしてください。

[「デスクトップアプリ版Office」の再インストール方法](#) ← マイクロソフトのサポートページ

本案内に関するご質問は、電話サポートセンターまでお問い合わせください。

▼電話サポートセンター <http://const.fukuicompu.co.jp/support/index.html>

以上