

2022年03月29日

ユーザー各位

福井コンピュータ株式会社  
福井コンピュータスマート株式会社

## 「EX-TREND 武蔵 Ver.22」「電子納品ツール Ver.22」 バージョンアップインストールの障害について

※ 32bit 版 OS のみ

いつも弊社製品をご利用いただき、誠にありがとうございます。

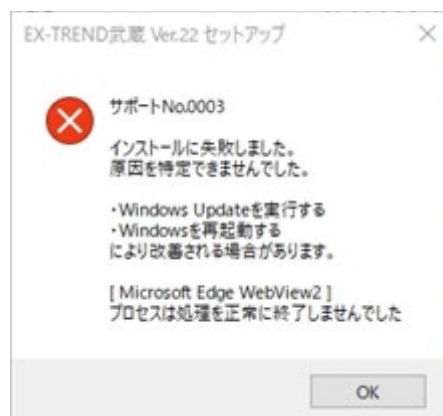
2022年3月3日に、FC アカウント/FC コンシェルジュにて公開しました「EX-TREND 武蔵 Ver.22」「電子納品ツール Ver.22」におきまして、32bit 版の OSにてバージョンアップインストールが続行できない障害が発生しております。つきましては、下記の通りご案内いたします。

ご不便をお掛けして大変申し訳ございませんが、修正版プログラムの公開まで、今しばらくお待ち頂けますようお願い申し上げます。

記

### ■ 障害の症状

32bit 版の Windows にて、旧バージョンから Ver.22 へバージョンアップインストールした場合、下記エラー画面が表示され、インストールが続行できない場合がある。



#### 【前提条件】

- ・「Microsoft Edge WebView2 Runtime」がインストールされている環境  
上記は、弊社システム「FC アカウント」と同時にインストールされます（社外製品にてインストールされている可能性もあります）。

### ■ 対象プログラム

- EX-TREND 武蔵 Ver.22 (Build22000～) をご利用のお客様
- 電子納品ツール Ver.22 (Build22000～) をご利用のお客様

## ■ 回避方法

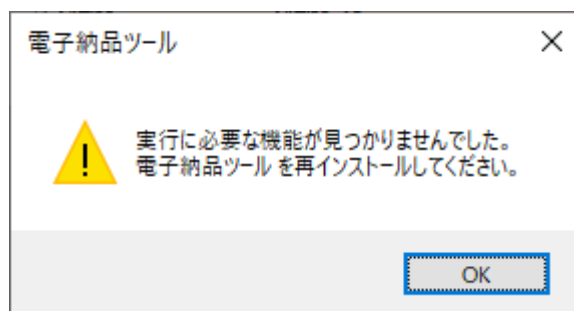
コントロールパネルより、下記プログラムをアンインストール後に、バージョンアップインストールを実施してください。

Microsoft Edge WebView2 Runtime	Microsoft Corporation	2022/03/22	99.0.1150.46
---------------------------------	-----------------------	------------	--------------

ただし、「電子納品ツール」において、一部注意事項があります。

※コマンドの一部で、下記エラー画面が表示され、動作しないものがあります。

回避方法はないため、修正版プログラムの公開をお待ちください。



### 【対象コマンド】

- ・ [ツリービュー(INDEX\_\*.XML)]- [地図を表示]
- ・ [ツリービュー(INDEX\_\*.XML)]-[管理項目：境界座標・施設情報]
- ・ [ツリービュー(BORING¥DATA)]-ボーリング交換用データ作成-緯度経度情報
- ・ [ツリービュー(BORING.XML,GRNDTST.XML)]- [地図を表示]

## ■ 修正版プログラムの提供

➤ FC コンシェルジュ/FC アカウントにて、修正版プログラムの提供を行います。

＜修正版プログラム＞

EX-TREND 武蔵 Ver.22 ビルド 22004

電子納品ツール Ver.22 ビルド 22004

＜提供予定日＞

2022年4月19日（木）10:00 最新版プログラムのダウンロード

2022年4月19日（木）10:00 個別ダウンロード

- FC コンシェルジュからのプログラムの更新手順につきましては、以下のリンクの「個別ダウンロード」の手順をご覧ください。

<http://www.trendlive.jp/TRENDLiveHelp/2013/page/page06.htm>

- FC アカウントからのプログラムの更新手順につきましては、以下のリンクの「個別ダウンロード」の手順をご覧ください。

[https://www.fukuicompu.co.jp/mnl/fcacc/temp/app\\_dl/index.htm](https://www.fukuicompu.co.jp/mnl/fcacc/temp/app_dl/index.htm)

本案内に関するご質問は、福井コンピュータグループ総合案内までお問い合わせください。

▼福井コンピュータグループ総合案内

<https://hd.fukuicompu.co.jp/common/support/grsogo.html>

以上