

(修正版提供日追加) 2023年1月10日

2022年12月27日

ユーザー各位

福井コンピュータ株式会社
福井コンピュータスマート株式会社

「EX-TREND 武蔵 Ver.22.1」 EXCEL 関連機能の障害について

いつも弊社製品をご利用いただき、誠にありがとうございます。

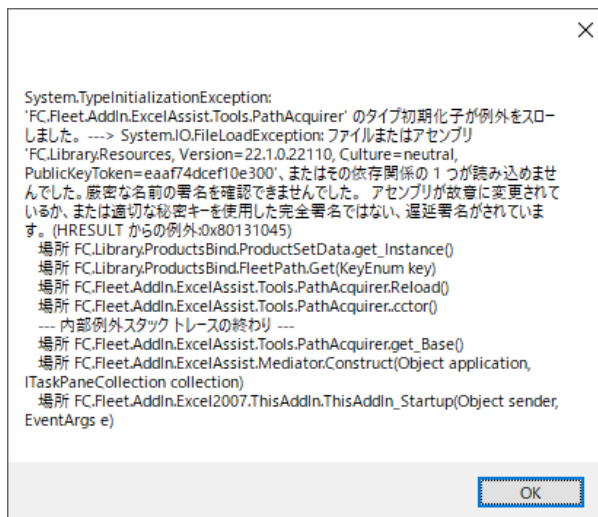
「EX-TREND 武蔵 Ver.22.1」におきまして、以下の障害が発生しております。つきましては、下記の通りご案内いたします。

ご不便をお掛けして大変申し訳ございませんが、修正版プログラムの公開まで、今しばらくお待ちいただけますようお願い申し上げます。

記

■ 障害の内容

- ✓ 2022年12月出荷版 (Build 22110) において、EXCEL 関連の機能を実行すると、エラーが表示され正常に動作しない。



■ 対象プログラム

- ✓ 書類作成支援
- ✓ 施工計画書作成支援
- ✓ 建設 CAD (EXCEL を扱うコマンド)

■ 症状発生環境

64bit 版 Office をご利用の環境

※32bit 版 Office では問題ありません

■ 回避方法

2022年11月出荷版（Build 22108）に、ロールバックをお願いいたします。

【FCアカウント】「プログラムの更新」－「更新する前に戻す（ロールバック）」



【FC コンシェルジュ】「プログラム更新」－「更新プログラム」－「ロールバック」
修正版プログラムは、後日リリース予定です。
ご不便をお掛けいたしますが、それまでの間は上記方法での対応をお願いいたします。

■ 修正版プログラムの提供

✓ 【FCアカウント】【FCコンシェルジュ】にて修正版プログラム（ビルド22111）の提供を行います。

※下記のいずれかの方法で更新をお願いします

2023年1月11日（水）10:00

- ・【FC アカウント】「インストール・バージョンアップ」
- ・【FC コンシェルジュ】「プログラム更新」－「最新版プログラムのダウンロード」
- ・【FC コンシェルジュ】「プログラム更新」－「個別ダウンロード」

2023年1月11日（水）15:00 自動更新

- ・【FC アカウント】「プログラムの更新」－「最新の状態に更新する」
- ・【FC コンシェルジュ】「プログラム更新」－「自動で更新する」

- 【FC アカウント】からのプログラムの更新手順は、以下のリンクの手順をご覧ください。
https://www.fukuicompu.co.jp/mnl/fcacc/temp/app_dl/index.htm
- 【FC コンシェルジュ】からのプログラムの更新手順は、以下のリンクの手順をご覧ください。
<http://www.trendlive.jp/TRENDLiveHelp/2013/page/page06.htm>

本案内に関するご質問は、福井コンピュータグループ総合案内までお問い合わせください。

▼福井コンピュータグループ総合案内

<https://hd.fukuicompu.co.jp/common/support/grsogo.html>

以上