

ユーザー各位

福井コンピュータ株式会社
福井コンピュータスマート株式会社

「EX-TREND 武蔵 Ver.22.1」 3次元設計データ作成プログラムの障害について

いつも弊社製品をご利用いただき、誠にありがとうございます。

「EX-TREND 武蔵 Ver.22.1」におきまして、以下の障害が発生しております。つきましては、下記の通りご案内いたします。

ご不便をお掛けして大変申し訳ございませんが、修正版プログラムの公開まで、今しばらくお待ちいただけますようお願い申し上げます。

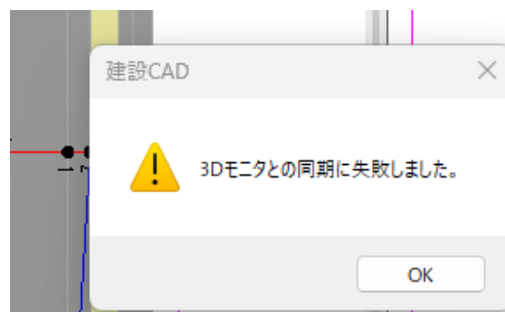
記

■ 障害の内容

- ✓ 2023年1月出荷版（Build 22114）において、3次元設計データ作成プログラムにおいて、以下の不具合が発生しております。

《トラブル①》

接続設定で接続線を追加しようとする時、「3D モニタとの同期に失敗しました。」メッセージが表示される。



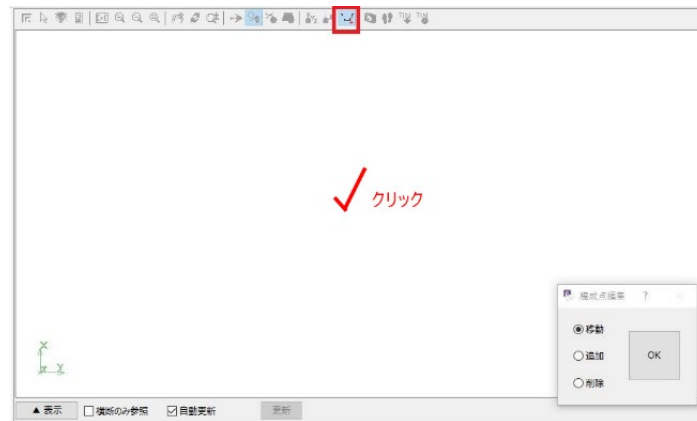
《トラブル②》

[横断] - [計画] ステージで、横断構成点の距離等の値を変更すると、「3D モニタ」の平面図の表示が消えてしまう。

No.	構成要素	モード	比	n(%)	距離	高低差	CLからの離れ	標高
1	道路	距離+高低差	-50.000	-2.00	5.000	-0.100	5.000	57.192
2	法面	勾配+距離	-2.000	-50.00	1.000	-0.500	6.000	56.692
3								
4								
5								
6								
7								

《トラブル③》

[横断] - [計画] ステージで、[横断変化断面の追加] コマンドにて、「3D モニタ」の平面図をクリックすると、「3D モニタ」の平面図表示が消える。(別の外れた位置が表示される。)



■ 対象プログラム

- ✓ 建設 CAD - 3次元設計データ作成

■ 回避方法

2022年12月出荷版 (Build 22111) に、ロールバックをお願いいたします。

※【FC アカウント】「プログラムの更新」 - 「更新する前に戻す (ロールバック)」



■ 修正版プログラムの提供

- ✓ 【FC アカウント】【FC コンシェルジュ】にて修正版プログラム (ビルド 22115) の提供を行います。

※下記のいずれかの方法で更新をお願いします

2023年2月9日 (木) 15:00

- ・【FC アカウント】「インストール・バージョンアップ」
 - ・【FC アカウント】「プログラムの更新」 - 「最新の状態に更新する」
 - ・【FC コンシェルジュ】「プログラム更新」 - 「最新版プログラムのダウンロード」
 - ・【FC コンシェルジュ】「プログラム更新」 - 「個別ダウンロード」
 - ・【FC コンシェルジュ】「プログラム更新」 - 「自動で更新する」
- FC アカウントからのプログラムの更新手順は、以下のリンクの手順をご覧ください。
https://www.fukuicompu.co.jp/mnl/fcacc/temp/app_dl/index.htm
 - FC コンシェルジュからのプログラムの更新手順は、以下のリンクの手順をご覧ください。
<http://www.trendlive.jp/TRENDLiveHelp/2013/page/page06.htm>

本案内に関するご質問は、福井コンピュータグループ総合案内までお問い合わせください。

▼福井コンピュータグループ総合案内

<https://hd.fukuicompu.co.jp/common/support/grsogo.html>

以上