

ユーザー各位

福井コンピュータ株式会社
福井コンピュータスマート株式会社

ウイルス対策ソフト「ESET」(CANON 社) 環境下における起動障害について

いつも弊社製品をご利用いただき、誠にありがとうございます。

CANON 社のウイルス対策ソフト「ESET」環境下で、弊社商品の起動障害が発生しております。

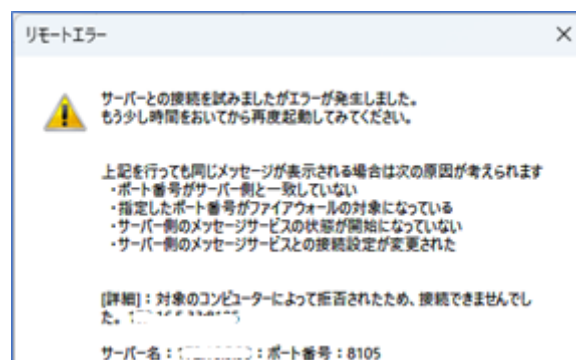
つきましては、下記に「ESET」の設定変更での回避方法をお知らせいたします。

ご不便をお掛けして大変申し訳ありませんが、内容をご確認の上、ご対応を宜しくお願いいたします。

記

■ 障害内容

- クライアントマシンにて、サーバーマシンに設置した「ネット認証 LAN」に接続できず、アプリケーションが起動しない。
- TREND-ONE/Mercury-ONE (データ共同編集あり) にて、現場管理起動時に「リモートエラー：サーバーとの接続を試みましたがエラーが発生しました。」が表示され、サーバー現場が表示されない。



■ 原因

「ESET」の機能である「ファイアウォール」によって、通信がブロックされているため。

(今までは問題なく、7/20 頃から症状発生している模様です)

■ 回避策

「ESET」のファイアウォール機能を“無効”に設定することで、改善することを確認しています。

詳細手順は、以下 PDF をご確認ください。

<https://www.fukuicompu.co.jp/mnl/system/etc/ssy0049.pdf>

※設定変更後、Windows ファイアウォールを“有効”に設定することをお勧めします。

手順書の③以降の操作になります。

本案内に関するご質問は、福井コンピュータグループ総合案内までお問い合わせください。

▼福井コンピュータグループ総合案内

<https://hd.fukuicompu.co.jp/common/support/grsogo.html>

以上