

2008年8月19日

出来形管理と写真管理の連携強化など、建設現場の業務効率化を強力サポート！**CALS 対応土木システム『^{エクストレンド}EX-TREND ^{むさし}武蔵 2009』発売**

福井コンピュータ株式会社

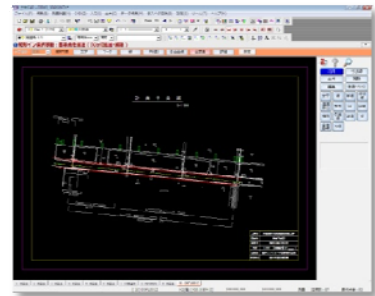
建築・測量・土木のトータル CAD メーカー、福井コンピュータ株式会社（本社：福井県福井市、代表取締役社長：小林 眞）では、出来形管理と写真管理の連携強化など、建設現場の業務効率化を強力にサポートする CALS 対応土木システム「EX-TREND 武蔵 2009」を 2008 年 8 月 26 日より発売致します。

CALS 対応土木システム「EX-TREND 武蔵 2009」の概要

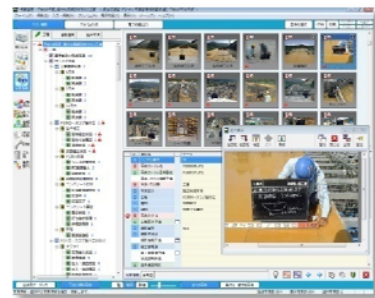
EX-TREND 武蔵 2009 では、写真データを見ながら出来形データを入力するだけで、出来形管理と写真管理が同時に行える等、各プログラムの連携強化で建設現場の業務効率化を強力にサポートします。

● 一瞬で切土盛土を自動認識、瞬時に数量表を自動作成可能！「土木 CAD プログラム」

- 横断図を囲むと、測点や切土盛土・法長等を瞬時に認識し、塗りつぶしや数量表を自動作成。
- DXF ファイル等のやり取りの際、分解されてしまった文字列をワンタッチで元の文字列に結合可能な文字列結合機能を搭載。
- カラーコーン・コーンバーなど、作図作業で面倒な特殊線の入力も、手間なく簡単に入力可能な特殊線作図コマンドを搭載。

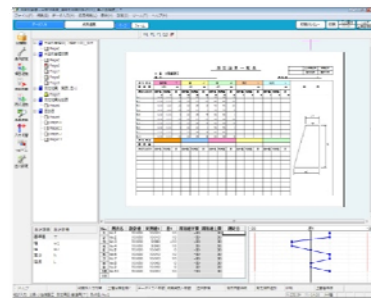
**● 写真を見ながら出来形管理も同時入力！「写真管理プログラム」**

- 写真データの黒板を見ながら、出来形データ入力も同時に行えるため、入力作業が大幅に軽減します。
- パソコンで管理している写真のフォルダ構成を、そのまま写真管理プログラムに取り込み可能なため、写真データの管理を効率的に行えます。
- 電子納品対象項目と不要な項目をボタンひとつで切り替え可能なため、効率的に納品作業を行えます。



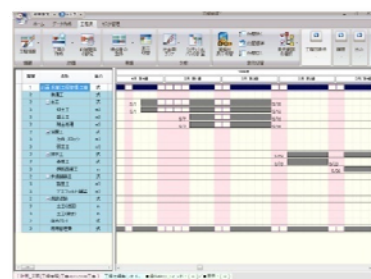
● **豆図編集など各機能強化で抜群の操作性を実現！「出来形管理プログラム」**

- 土木 CAD から豆図取り込みが可能のため、効率的な出来形作成が可能。
- 帳票フォーマットのプレビュー機能も搭載し、簡単に使用フォーマットの設定が可能。
- 従来の帳票フォーマットだけではなく、各都道府県農林系の帳票フォーマットを追加収録し、全国 658 種を網羅しています。



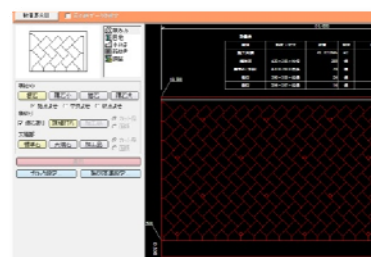
● **10 分でできるシンプルな工程管理！「工程管理プログラム」*新ラインナップ**

- エクセルからの移行も違和感なく使用可能なインターフェイスと、スムーズなエクセル連携を実現。
- 施工ロスを最小限にするための作業計画を、手間なく簡単に作成可能です。



● **ブロック割付けと数量算出がワンタッチ！「ブロック積み展開図」*新ラインナップ**

- 面倒なブロック割付けが、手間なく簡単に作成可能。
- 水抜き配置や、法長、延長による端部のブロック数量まで自動算出可能。



その他、簡単で直感的な操作性実現など、各種機能の強化を行っています。

■ **発売日**

- 2008 年 8 月 26 日 (火)

■ **価格**

【セットプログラム】

- A セット 609,000 円 (税込)
構成：電子納品ツール、写真管理、豆図 CAD、出来形管理、土木 CAD、CAD 製図基準アシスト

【新ラインナップ】

- 工程管理プログラム 157,500 円 (税込)
- ブロック積み展開図 105,000 円 (税込) ※別途、土木 CAD が必要です。

■ **動作環境**

- OS : Windows Vista/XP/2000
- CPU : PentiumⅢ1GHz 以上 (推奨 CoreDUO 以上)
- 必要メモリ : 512MB (推奨 1GB 以上)
- 必要解像度 : 1024×768 (推奨 1280×1024 以上)
- 必要色数 : High Color
- その他 : Internet Explorer 6.0 以上必須

- このリリースに関するお問い合わせは下記までお願いします。
福井コンピュータ株式会社 CAD プロモーション部
Tel : 0776-67-6210 福井県坂井市丸岡町磯部福庄 5-6
ホームページ : <http://www.fukuicompu.co.jp/>