

2012年2月1日

現況平面図の作成や TS 出来形観測など、測量 & 施工における外業を効率化！
サイクロン
新現場端末システム『XYCLONE』2月21日発売

福井コンピュータ株式会社

建築・測量・土木のトータル CAD メーカー、福井コンピュータ株式会社（本社：福井県福井市、代表取締役社長：小林 徳也）では、現況平面図の作成や TS 出来形観測など、測量 & 施工における外業を効率化する新現場端末システム「XYCLONE」を、2012年2月21日（火）より発売します。

新現場端末システム「XYCLONE」の概要

近年の公共工事発注額の減少や、落札金額の低下といった状況の中、作業時間の短縮による労務費の削減や、幅広い業務への対応による受注の確保などで、経営の安定化を図る必要性が高まっています。

また、情報化施工の一環として実用化されている「TS を用いた出来形管理」では、従来の土工事に加え、舗装工も新たな対象として始まろうとしており、今後は舗装業における3次元観測への対応も必要になってきます。



The logo for XYCLONE, featuring a stylized blue and white graphic resembling a bird or a wing, followed by the word "XYCLONE" in a bold, black, sans-serif font.

今回リリースする「XYCLONE」は、現況平面図の作成や、横断観測、敷地調査、横断丁張り設置支援、TS 出来形観測といった、測量・調査士・土木施工業の外業に必要とされる機能を網羅した新しい現場端末システムです。

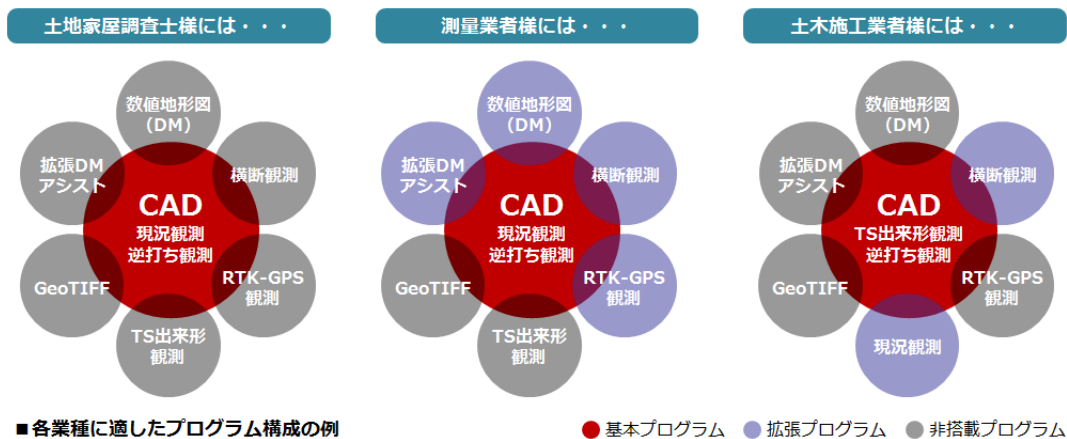
測量業務においては、トータルステーションから観測データをリアルタイムで取り込み、観測作業と並行して現況平面図作成を行うことができます。また、様々な観測機能や計算機能も装備しており、作業時間の短縮と高精度な成果作成を実現します。

土木施工業務においては、今後実用化が予定される舗装工事の TS 出来形観測や、自社による起工測量なども可能になり、幅広い業務への対応と工事成績の向上を支援します。

また、紙図面の代わりに図面データを現場に持ち出すことで、悪天候の状況下においても、図面の確認や編集がその場でできるなど、デジタルデータのメリットを活かした運用が可能になります。

■ **プログラム構成を自由に選択でき、幅広い業務への対応が可能に！**

- CAD 部分を中心としたプログラム構成で、必要なオプションプログラムの組み合わせで運用が可能のため、導入費用を必要最低限に抑えられます。
- 測量業の方が土木施工業の業務を請け負う場合など、土木系のオプションプログラムの実装が可能のため、対応業務の幅が広がります。
- 土木施工業の方でも、測量系のオプションプログラムの実装が可能のため、自社での起工測量などに対応でき、業務効率化を実現します。



■ **強力な CAD 機能と最新の TS 出来形対応で、フィールドワークを効率化！**

【インターフェイス】

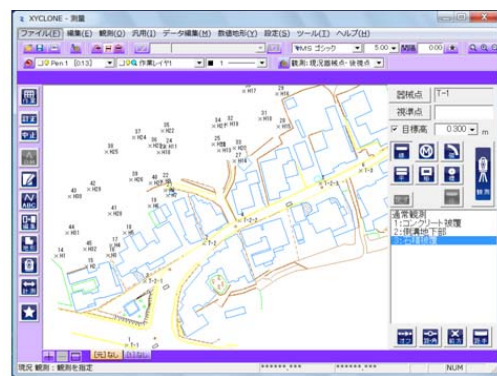
- 大きめのアイコンやフォントを採用し、野外での視認性・操作性を向上しています。

【充実した CAD 機能】

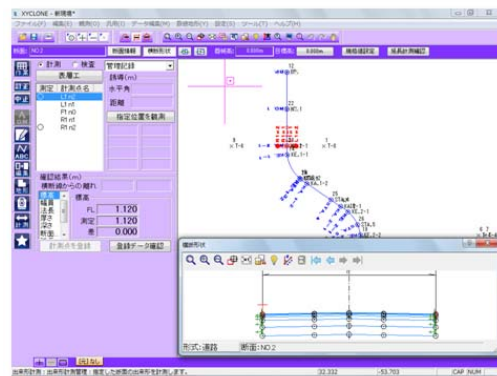
- 作業選択ガイドを搭載し、直感的に各作業ステージに入ることができます。
- 図面の分割や合成が簡単に行えるので、広範囲におよぶ観測や図面編集作業を効率的に行えます。
- 複数の SXF データやラスターデータを一括で CAD 上に配置可能です。

【情報化施工機能】

- 設計値に対する実測値が明確に表示され、確認が容易にできます。
- 規格値の設定や警告機能、管理項目確認機能など、便利な機能を多数搭載しています。



■ 現況平面観測時の画面



■ TS出来形観測時の画面

■ CAD 製品とのシームレスな連携で、効率の良いデータ活用を実現！

- 弊社の測量計算 CAD システム「BLUETREND XA」、土木施工管理システム「EX-TREND 武蔵」との連携により、外業と内業を融合した運用ができます。
- 調査～測量～設計～施工～出来形といった工事全体の流れにおいて、シームレスなデータ活用を実現します。



● 発売予定日

- 2012年2月21日(火)

● 価格(税込)

- 測量基本プログラム：367,500 円
(内容：CAD 編集、TS 接続、逆打ち観測、ラスタ取込、現況観測)
- 土木基本プログラム：367,500 円
(内容：CAD 編集、TS 接続、逆打ち観測、ラスタ取込、TS 出来形観測)
- その他オプションプログラム：105,000 円～
3次元コンタ作成/RTK-GPS 取込/特殊地形フォーマット/ネットワーク型 RTK-GPS (FKP) 取込/横断観測/現況観測/数値地形図(拡張 DM)/拡張 DM アシスト/GeoTIFF 入出力/TS 出来形観測

● 動作環境(推奨ハードウェア)

- 推奨機種：パナソニック社製 TOUGHBOOK CF-19
【CF-19の主な仕様】OS：Windows 7(32/64bit)/CPU：core i5-2520M vPro プロセッサー 2.50GHz/
メモリ：DDR3 SDRAM 4GB/HDD：320GB/ディスプレイ：TFT カラー液晶/パネルサイズ：10.1 インチ/解像度：1024×768/重量：2.3kg/標準稼働時間：約9時間

製品名「XYCLONE」(サイクロン)のネーミング由来について

外業(測量)と内業(作図)、または測量業務と施工業務を融合＝クロスすることで、業務に新しい風を巻き起こすというメッセージが込められています。



● このリリースに関するお問い合わせは下記までお願いします。

福井コンピュータ株式会社 マーケティング室
Tel：0776-67-6210 福井県坂井市丸岡町磯部福庄 5-6
ホームページ：http://www.fukuicompu.co.jp/