

2014年8月6日

## 土木施工管理システム「EX-TREND 武蔵」

## “東京都建設局の電子納品”に対応

福井コンピュータ株式会社

建設業向けのトータル CAD メーカー、福井コンピュータ株式会社（本社：福井県坂井市、代表取締役社長：杉田 直）では、東京都建設局の電子納品運用ガイドラインに標準対応した土木施工管理システム「EX-TREND 武蔵」を2014年8月6日（水）より発売します。

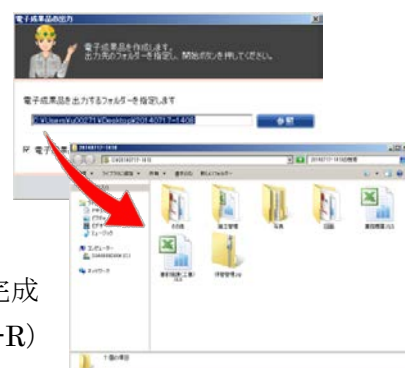
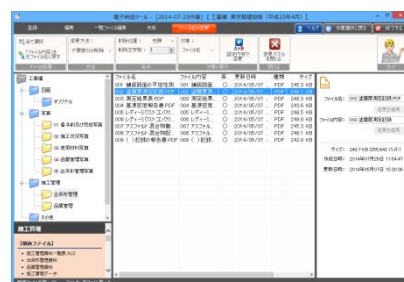
## 「電子納品ツール（東京都建設局編）」の概要

今回「EX-TREND 武蔵」に標準機能として搭載する「電子納品ツール（東京都建設局編）」は、成果を日本語名のフォルダ・ファイルで管理する東京都建設局電子納品運用ガイドライン（平成25年4月）に準拠した成果品の作成を支援します。



## 主な特長

- ◆ **ガイドラインに準拠したファイル名に簡単変更！**
  - 「ファイル選択→変換方法指定→適用」の3ステップで、ファイル名の連番追加や文字列追加・変換ができます。
- ◆ **目次作成が簡単！**
  - 東京都建設局準拠の図面管理ファイル・施工管理資料一覧ファイルを簡単に作成できます。
- ◆ **簡易チェック機能付き！**
  - フォルダ名・ファイルサイズ・拡張子の簡易チェックが可能です。
- ◆ **ボタン1つで納品データ作成**
  - 出力は簡単！開始ボタンクリックで成果品が完成し、できたフォルダを電子媒体(CD-R 又は DVD-R)に焼くだけです。



◆ 保管管理データも簡単作成！

- 電子納品データから選定して作成する保管管理データも、設定1つで簡単に作成可能です。

【リリース日】

- 2014年8月6日（水）

- 詳細な動作環境につきましては、ホームページをご覧ください。
- この対応に関するお問い合わせは下記までお願いします。

福井コンピュータ株式会社 営業推進課

Tel : 0776-67-8860 福井県坂井市丸岡町磯部福庄 5-6

ホームページ : <http://const.fukuicompu.co.jp/>