

2016 年 6 月 2 日

国土交通省が推し進める「i-Construction」を強力支援する「福井コンピュータソリューション」

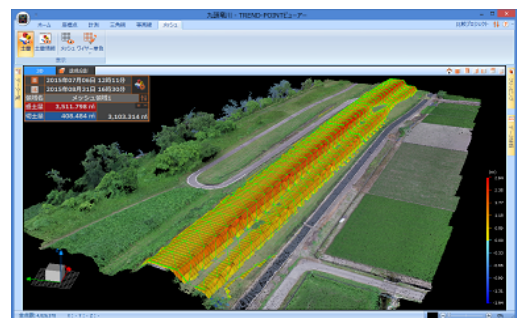
トレンドポイント エクストレンジ
『 TREND-POINT Ver.4 』& 『 EX-TREND武蔵 Ver.17 』
2016 年秋 同時リリース

福井コンピュータ株式会社

測量・土木のトータルCADメーカー、福井コンピュータ株式会社（本社：福井県坂井市、代表取締役社長：田辺 竜太）では、国土交通省が公開したICT土工における” 15の新基準”に対応すべく、TREND-POINTとEX-TREND武蔵の最新版本を2016年秋にリリースします。

3D 点群処理システム 「TREND-POINT Ver.4」 の概要

国土交通省が推し進める「i-Construction」により、今まさに建設現場が大きく変わろうとしています。今秋リリースする「TREND-POINT Ver.4」では、「i-Construction」に沿った出来形管理の成果作成（ヒートマップ等）まで支援する機能アップを予定しています。



■ 「TREND-POINT Ver.4」に追加される主な機能

◆ 「i-Construction」対応

- 出来形管理要領に則った成果の作成
 - ◇ 規格値に対する割合を%で示し、ポイント毎に結果を示す色をヒートマップとしてプロットするとともに、色の判例を明示します。
- 評価/計算結果の数値表示
 - ◇ 平均値や最大値、最小値、データ数、評価面積や棄却点数等、要領で求められる評価情報をシステム上に表示します。
- 出来形管理図表作成・ビューア作成
 - ◇ 様式に対応した出来形管理図表の作成およびビューア付き 3次元モデルでの出力に対応します。

測量項目			規格値	判定
平均値	0m	±50m		
最大値(%)	0m	±50m		
最小値(%)	0m	±50m		
データ数	0	10~40211 (10000以上)		
評価値	0%	10~40211 (10000以上)		
棄却点数	1	0		
平均値				
最大値(%)				
最小値(%)				
データ数				
評価値				
棄却点数				

※出来形管理図表サンプル

- i-Construction で規定される電子納品要領に対応
 - ◇ 新たに規定された「ICON」フォルダに格納すべきデータ作成に対応します。

土木施工管理システム「EX-TREND 武蔵 Ver. 17」の概要

EX-TREND 武蔵では、国土交通省「i-Construction」の展開に伴う ICT 技術の全面的な活用に対応した測量・設計・施工・出来形管理等のデータを格納するためのデータフォルダに対応します。

■ 「EX-TREND 武蔵 Ver. 17」に追加される主な機能

◆ 「i-Construction」対応

- EX-TREND 武蔵で作成した 3次元設計データを 3D 点群処理システム TREND-POINT へ連携することで、出来形管理の成果を最短で取得します。

◆ 電子納品要領等改定対応

- 国土交通省 平成 28 年 3 月改訂に対応します。
 - ◇ 土木設計業務・工事完成図書・デジタル写真・他

◆ 小黒板付きデジタル写真を活用した作業効率化

- 現場端末システム「X-FIELD」または RICOH「SnapChamber 電子小黒板アプリ」で撮影した小黒板付き現場写真を取り込み、「工種」等の自動設定に対応することで、事務所における作業を削減します。
- 現場端末システム「X-FIELD」または RICOH「SnapChamber 電子小黒板アプリ」で撮影した写真データが改ざんされていないかを確認できる「信憑性のチェック機能」を搭載します。

※ RICOH SnapChamber はリコージャパン株式会社の登録商標です。

<<http://www.ricoh-japan.co.jp/solutions/snapchamber/>>

※ 開発内容は予告なく変更する場合がございます。

■ 発売予定日

- 2016 年秋

■ 動作環境

- 弊社オフィシャルサイトの動作環境ページをご覧ください。

- 商品の発売日や詳細については、7月下旬のご案内を予定しています。
- このリリースに関するお問い合わせは下記までお願いします。

福井コンピュータ株式会社 営業部営業推進課 Tel : 0776-67-8860

福井県坂井市丸岡町磯部福庄5-6

ホームページ : <http://const.fukuicompu.co.jp/>